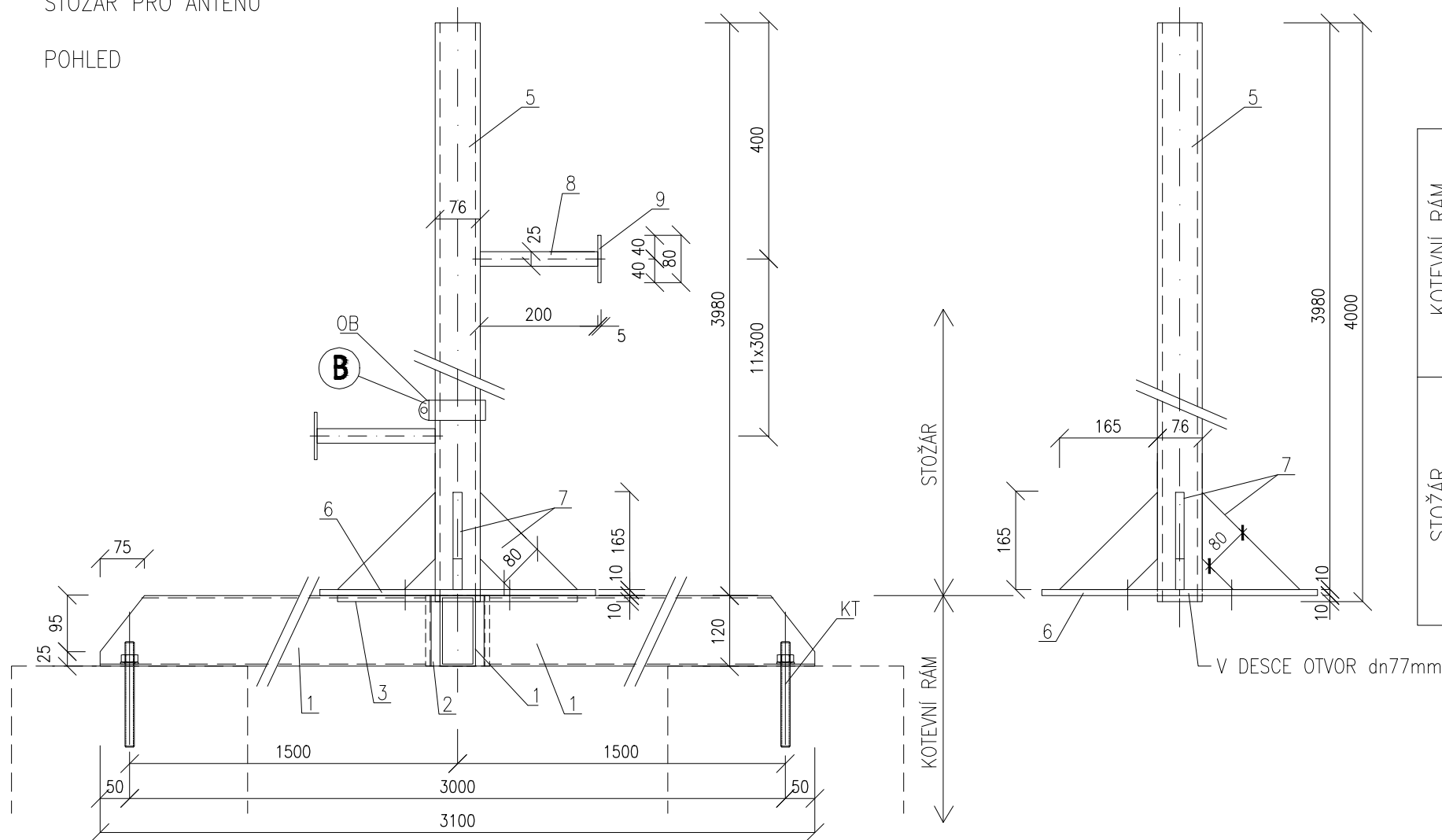
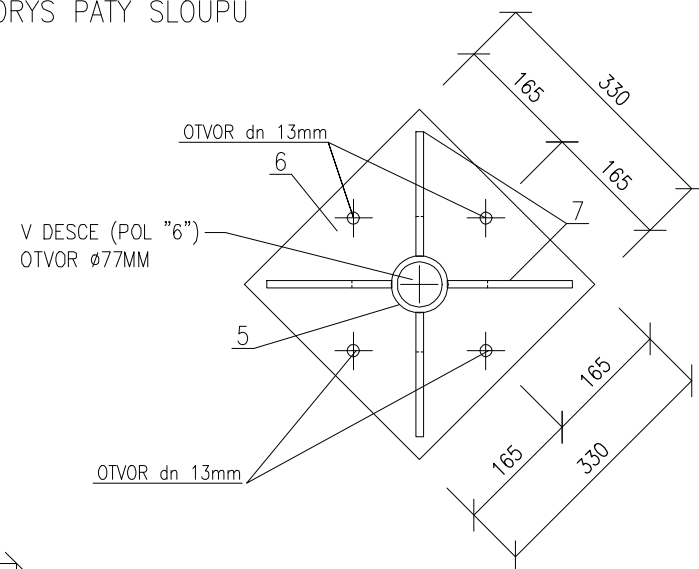


## POHLED



PŮDORYS PATY SLOUPU



Technical drawing of a cross-shaped metal structure, likely a support or bracket. The drawing shows a central circular hole with a crosshair, surrounded by four rectangular arms. The arms are labeled with numbers 1, 2, and 3. Dimensions are provided for the arms and the central hole. The vertical arm has a total length of 1550 mm, and the horizontal arm has a total length of 1550 mm. The central hole has a diameter of 13 mm. The arms have a width of 60 mm. The distance between the center of the central hole and the center of the side holes is 245 mm. The side holes have a diameter of 13 mm. The drawing includes a title block in the top right corner with the text "V DE" and "OTVO".

## VÝPIS MATERIÁLU

	OZN	POPIS, PROFIL	DĚLKA(mm)	ks	CELKOVÁ DĚLKA	kg/m	CELKEM kg
KOTEVNÍ RÁM	1	JAKL 60/120/4	1455	4	5,82	10,187	59,29
	2	TR dn 108/8	100	1	0,10	19,70	1,97
	3	⌀ 80/10	245	4	0,98	6,28	6,15
	VÁHA RÁMU (kg)						97,41
STOŽÁR	5	TR dn 76/8	4000	1	4,00	13,40	53,60
	6	⌀ 330/10	330	1	0,33	25,91	8,55
	7	⌀ 80/10	235	4	0,94	6,28	5,90
	8	TYČ dn 25mm(stupadlo)	200	12	2,40	3,85	9,24
	9	dn 80mm (stupadlo)	5	12	0,06	39,50	2,37
	VÁHA STOŽÁRU (kg)						79,66
CELKOVÁ VÁHA (kg)						147,07	

SVARY ~~3~~ A  $\nabla 3$

HOTOVÉ VÝROBKY ŽÁROVĚ POZINKOVAT, PO DOHODĚ S TECHNOLOGEM ZINKOVNY DOPLNIT OTVORY

## VÝPIS KOTVENÍ

KT KOTVENÍ NA NOVÝ BETONOVÝ BLOK—PRŮVLEKOVÁ OCELOVÁ KOTVA dn 12mm  
KOTVENÍ A SPOJOVACÍ MATERIÁL V PŘEVEDENÍ POZINK

## POZNÁMKA:

OB NA STOŽÁR UPEVNIT KOTEVNÍ OBJÍMKU S OKEM

TENTO VÝKRES NENAHRADZUJE VÝROBNÍ DOKUMENTACI

HIP: Ing. Ch. Kirkopulos		Vyracoval: Ing. Ch. Kirkopulos		PROJEKČNÍ KANCELÁŘ Ing. Kirkopulos Christos Poděbradova 24, Ostrava tel. 603 317397, email: kirkopulos@email.cz	
Obec: Ostrava–Hrušov		Okres: Ostrava			
Investor : Čtyřlístek–příspěvková organizace, Hladnovská 751/119, Ostrava–Muglinov					
Akce: parcela číslo: 1235/22 katastrální území: Hrušov ul. Vývozní–Sodná, Ostrava–Hrušov <b>DŮM PRO SOCIÁLNÍ ÚČELY, ul.Vývozní–Sodná,Hrušov</b>				Měřítko: 1:10	
				Datum: leden 2017	
				Zak.číslo: 172/2017	
				Stupeň: DÚSP	
Obsah: STOŽÁR PRO ANTÉNU				Číslo výkresu: Číslo kopie:	
Díl: STAVEBNÍ ČÁST				1.109	